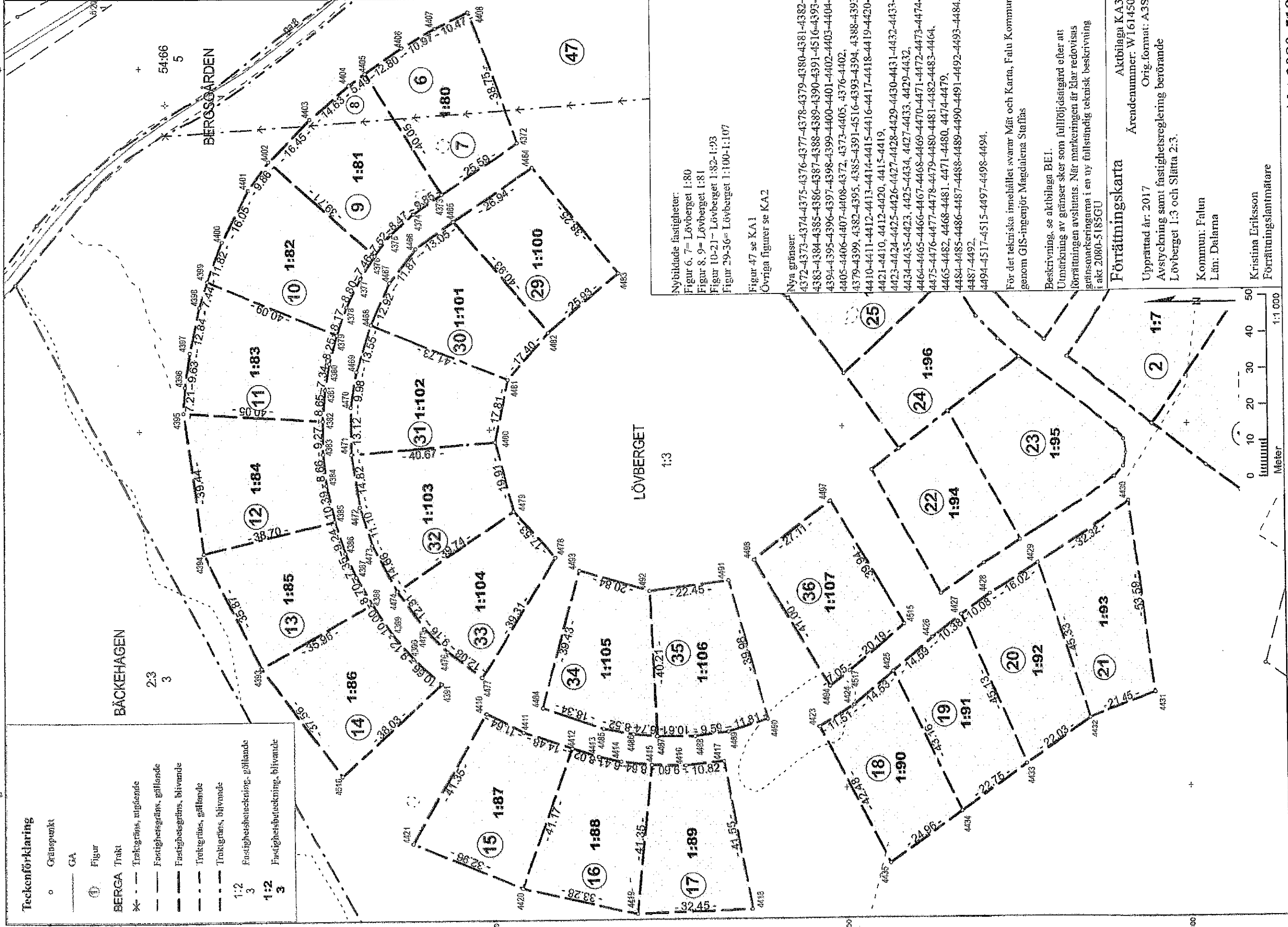


LANTMÄTERIET

141203

141203



**Teckenförklaring**

- Orienteringspunkt
- GA
- ① Figur
- BERGA Trakt
- \* Traktgräns, utgående
- Fastighetegräns, gillande
- Fastighetegräns, blivande
- - - Traktgräns, gillande
- - - Traktgräns, blivande
- 1:2 Fastighetsbeteckning, gillande
- 3 Fastighetsbeteckning, blivande
- 1:2 Fastighetsbeteckning, gillande
- 3 Fastighetsbeteckning, blivande

Nybildade fastigheter:  
 Figur 6, 7= Lövsäter 1:80  
 Figur 8, 9= Lövsäter 1:81  
 Figur 10-21= Lövsäter 1:82-1:93  
 Figur 29-36= Lövsäter 1:100-1:107

Figur 47 se KA1  
 Övriga figurer se KA2

Nya gränser:

- 4372-4373-4374-4375-4376-4377-4378-4379-4380-4381-4382-
- 4383-4384-4385-4386-4387-4388-4389-4390-4391-4516-4393-
- 4394-4395-4396-4397-4398-4399-4400-4401-4402-4403-4404-
- 4405-4406-4407-4408-4372, 4373-4405, 4376-4402,
- 4379-4399, 4382-4395, 4385-4391-4516-4393-4394, 4388-4393,
- 4410-4411-4412-4413-4414-4415-4416-4417-4418-4419-4420-
- 4421-4410, 4412-4420, 4415-4419,
- 4423-4424-4425-4426-4427-4428-4429-4430-4431-4432-4433-
- 4434-4435-4423, 4425-4434, 4427-4433, 4429-4432,
- 4464-4465-4466-4467-4468-4469-4470-4471-4472-4473-4474-
- 4475-4476-4477-4478-4479-4480-4481-4482-4483-4464,
- 4465-4482, 4468-4481, 4471-4480, 4474-4479,
- 4484-4485-4486-4487-4488-4489-4490-4491-4492-4493-4484,
- 4487-4492,
- 4494-4517-4515-4497-4498-4494.

För det tekniska innehållet svarar Mät och Karta, Falu Kommun  
 genom GIS-ingenjör Magdalena Stafåns

Beskrivning, se aktbilaga BE1.

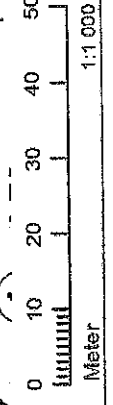
Utmärkning av gränser sker som tillförligsättning efter att  
 förutgående avslutats. När utmärkningen är klar redovisas  
 gränsmarkeringarna i en ny fullständig teknisk beskrivning  
 i akt 2080-5185GU

**Förättningskarta**

Aktbilaga KA3  
 Ärendenummer: W161450  
 Orig.format: A3S  
 Upprättad år: 2017  
 Avstyckning samt fastighetsreglering berörande  
 Lövsäter 1:3 och Slätta 2:3.

Kommun: Falun  
 Län: Dalarna

Krisina Eriksson  
 Förättningslantmätare



AKT 2080-5185